

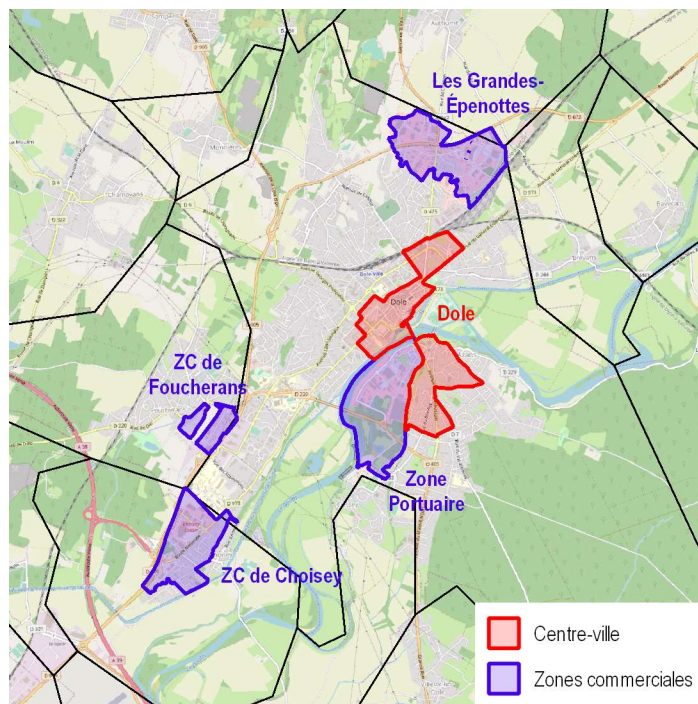
Fiche de chiffres clés

Unité urbaine de Dole

Centre-ville de Dole



Zones commerciales de l'unité urbaine



CC-BY-SA www.openstreetmap.org

Emploi

	Unité urbaine de Dole								Bourgogne-Franche-Comté			
	Effectifs salariés et non salariés en 2015				Évolution annuelle moyenne 2009-20015 et ses contributions par sous-secteurs (%)				Évolution annuelle moyenne 2009-20015 et ses contributions par sous-secteurs (%)			
	Centre-Ville	Zones commerc. en périph. (*)	Reste de l'Unité urbaine	Total Unité urbaine	Centre-Ville	Zones commerc. en périph. (*)	Reste de l'Unité urbaine	Total Unité urbaine	Centres-Villes	Zones commerc. en périph. (*)	Reste des Unités urbaines	Total Unités urbaines
Nombre de d'emplois	773	1 365	586	2 724	- 2,79	+ 1,22	+ 1,06	- 0,07	- 1,66	+ 1,80	+ 0,17	+ 0,04
Répartition par secteur												
Commerces de détail alimentaire	176	656	128	960	- 0,60	+ 0,46	- 0,30	- 0,03	- 0,05	+ 0,45	+ 0,50	+ 0,26
Commerces de détail non alimentaire	276	581	261	1 118	- 1,66	+ 0,97	+ 0,94	+ 0,14	- 1,27	+ 0,77	- 0,43	- 0,32
dont : Commerce d'équipement de la maison	59	270	43	372	- 0,27	+ 0,41	+ 0,12	+ 0,13	- 0,57	+ 0,31	- 0,01	- 0,09
Commerce d'équipement de la personne	159	146	89	394	- 1,03	+ 0,36	+ 1,09	+ 0,07	- 0,59	+ 0,45	- 0,00	- 0,05
Commerces et services automobile	58	165	129	352	- 0,35	+ 0,20	- 0,27	- 0,07	- 0,10	+ 0,02	- 0,42	- 0,19
Services de proximité	321	128	197	646	- 0,53	- 0,20	+ 0,41	- 0,18	- 0,34	+ 0,58	+ 0,09	+ 0,11
dont : Restauration et débits de boisson	122	70	143	335	+ 0,14	- 0,06	+ 0,65	+ 0,15	+ 0,10	+ 0,53	+ 0,08	+ 0,22
Services corporels (coiffure, beauté)	79	34	15	128	- 0,08	+ 0,09	+ 0,12	+ 0,04	- 0,22	+ 0,04	- 0,06	- 0,08
Agences bancaires et immobilières	88	s	s	116	- 0,12	s	s	- 0,02	- 0,21	+ 0,01	- 0,04	- 0,08
Autres services	32	s	s	67	- 0,47	s	s	- 0,34	- 0,01	- 0,00	+ 0,11	+ 0,04

(*) Certaines zones commerciales peuvent s'étendre au-delà de l'unité urbaine

s : secret statistique

Sources : Insee, Sirius – Clap – Base non-salariés – Fare – Sirene géolocalisé

Population

	Unité urbaine de Dole		Évolution annuelle moyenne 2009-20015		Bourgogne-Franche-Comté Évolution annuelle moyenne 2009-20015	
	Centre-Ville	Total Unité urbaine	Centre-Ville	Total Unité urbaine	Centres-Villes	Total Unité urbaine
Effectifs	4 593	29 047	- 0,9 %	- 0,6 %	- 0,5 %	- 0,2 %
Répartition selon l'âge du référent fiscal						
Part des -25 ans	5,7 %	2,3 %	+ 6,3 %	+ 2,8 %	+ 5,5 %	+ 2,8 %
Part des 75 ans ou plus	20,3 %	20,3 %	+ 19,6 %	+ 19,0 %	+ 17,2 %	+ 18,3 %

Sources : Filocom (MTES d'après DGFIP), RP (Insee)

Logement

Logement en 2015

	Unité urbaine de Dole Logements en 2015			Bourgogne-Franche-Comté Logements en 2015		
	Centre-Ville	Reste de l'Unité urbaine	Total Unité urbaine	Centres-Villes	Reste des Unités urbaines	Total Unités urbaines
Logements en 2015	3 692	13 344	17 036	131 452	511 244	642 696
Répartition selon le mode d'occupation et la taille du logement (%)						
Résidence principale ou secondaire	81,5	93,0	90,5	82,0	90,3	88,6
dont : moins de 35 m²	10,3	4,1	5,5	14,2	6,2	7,9
de 35 à moins de 55 m²	18,0	10,1	11,8	19,0	13,1	14,3
de 55 à moins de 75 m²	20,8	25,0	24,1	20,9	25,1	24,2
de 75 à moins de 95 m²	16,3	25,6	23,6	13,9	23,6	21,6
95 m² ou plus	16,1	28,2	25,6	14,0	22,3	20,6
Logement vacant	18,5	7,0	9,5	18,0	9,7	11,4
dont : moins de 35 m²	3,7	0,5	1,2	5,2	1,6	2,3
de 35 à moins de 55 m²	5,6	1,2	2,1	5,0	2,1	2,7
de 55 à moins de 75 m²	4,3	2,5	2,9	3,9	3,0	3,2
de 75 à moins de 95 m²	2,5	1,5	1,7	2,1	1,8	1,9
95 m² ou plus	2,4	1,3	1,5	1,9	1,2	1,3

Source : Filocom, MTES d'après DGFIP

Évolution du logement entre 2009 et 2015

	Unité urbaine de Dole			Bourgogne-Franche-Comté								
	Évolution annuelle moyenne 2009-20015 (%)			Contribution à l'évolution annuelle moyenne 2009-2015 (%)			Évolution annuelle moyenne 2009-20015 (%)			Contribution à l'évolution annuelle moyenne 2009-2015 (%)		
	Centre-Ville	Reste de l'Unité urbaine	Total Unité urbaine	Centre-Ville	Reste de l'Unité urbaine	Total Unité urbaine	Centres-Villes	Reste des Unités urbaines	Total Unités urbaines	Centres-Villes	Reste des Unités urbaines	Total Unités urbaines
Nombre de logements	+ 0,54	+ 0,71	+ 0,67	-	-	-	+ 0,51	+ 0,62	+ 0,60	-	-	-
Répartition selon le mode d'occupation et la taille du logement												
Résidence principale ou secondaire	- 0,10	+ 0,65	+ 0,50	- 0,09	+ 0,60	+ 0,45	+ 0,22	+ 0,47	+ 0,43	+ 0,18	+ 0,43	+ 0,38
dont : moins de 55 m²	- 1,03	+ 0,19	- 0,25	- 0,31	+ 0,03	- 0,05	+ 0,06	+ 0,17	+ 0,13	+ 0,02	+ 0,03	+ 0,03
de 55 à moins de 95 m²	+ 0,38	+ 0,33	+ 0,34	+ 0,14	+ 0,17	+ 0,16	+ 0,19	+ 0,23	+ 0,22	+ 0,07	+ 0,11	+ 0,10
95 m² ou plus	+ 0,49	+ 1,48	+ 1,34	+ 0,08	+ 0,41	+ 0,34	+ 0,69	+ 1,31	+ 1,22	+ 0,10	+ 0,29	+ 0,25
Logement vacant	+ 3,77	+ 1,57	+ 2,46	+ 0,63	+ 0,11	+ 0,22	+ 1,89	+ 2,10	+ 2,03	+ 0,32	+ 0,19	+ 0,22
dont : moins de 55 m²	+ 3,51	- 1,80	+ 1,16	+ 0,29	- 0,03	+ 0,04	+ 1,18	+ 0,16	+ 0,58	+ 0,12	+ 0,01	+ 0,03
de 55 à moins de 95 m²	+ 4,15	+ 2,27	+ 2,85	+ 0,25	+ 0,09	+ 0,12	+ 3,35	+ 3,45	+ 3,43	+ 0,18	+ 0,15	+ 0,16
95 m² ou plus	+ 3,69	+ 4,81	+ 4,42	+ 0,08	+ 0,05	+ 0,06	+ 1,34	+ 3,32	+ 2,72	+ 0,02	+ 0,04	+ 0,03

Source : Filocom, MTES d'après DGFIP